

【2019年度秋学期】

TOEIC講座 説明会

国際センター事務室

本日の内容

1. 社会で求められる英語力とは？
2. TOEICとは ～特徴と対策法～
3. 中央大学TOEIC講座について

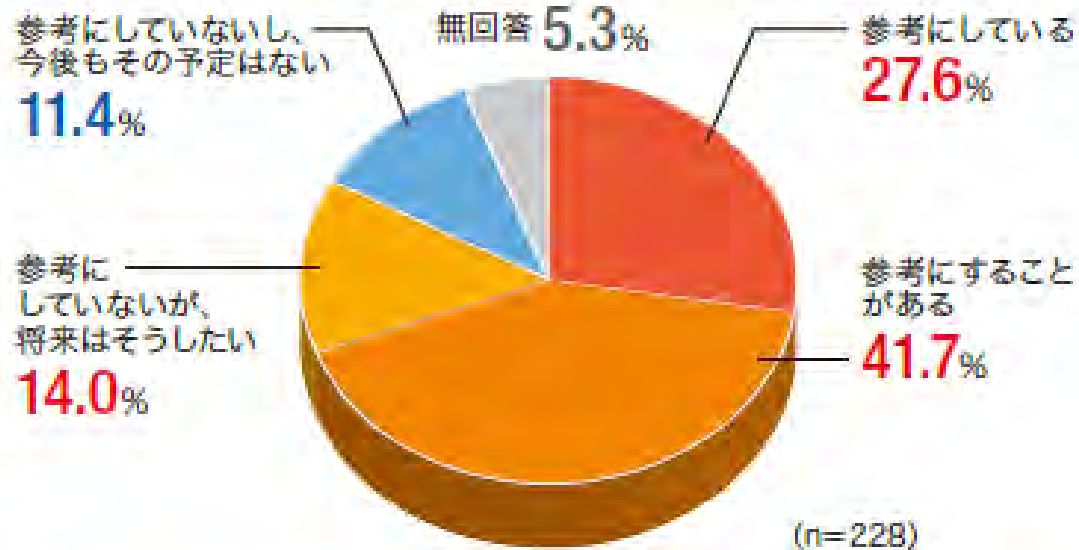
1. 英語力アップの必要性

- ✓ **75%の企業が英語を使用。**
- ✓ 海外進出を成功させる人材戦略として、**52%の企業が「海外勤務できる人材育成の推進」を最重要視。**
- ✓ グローバル人材育成のための取り組みとして**8割の企業が「英語研修」を実施**
- ✓ 3割の企業が海外赴任者選抜にTOEICテストを利用
- ✓ **6割の企業がTOEICテストの結果を利用**
- ✓ グローバル化に対応するため全社員に求められる期待スコア平均は「600点」



参考：7割以上の企業が採用時にTOEICスコアを活用

採用時にTOEICスコアを参考にするか



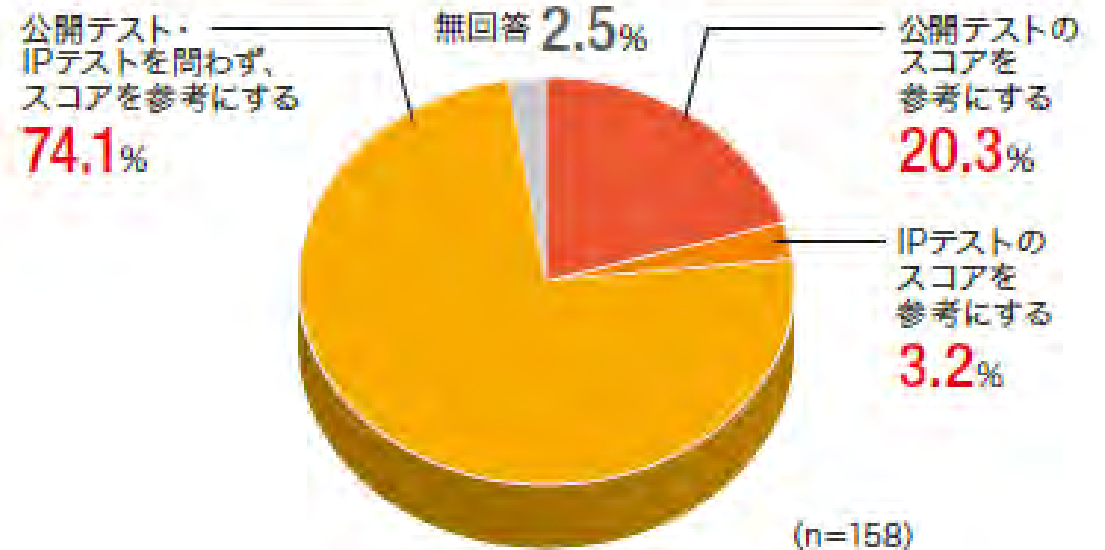
入社時期期待スコア(平均)

	2011年	2013年
新入社員	550 点	565 点
中途採用社員	600 点	710 点

採用応募時参考スコア(平均)

625点

採用時に参考にするTOEICテストの種類



※各平均の値を記載しているため、合計は100%にならない。

※IPテスト…団体特別受験制度(IP:Institutional Program)

2. TOEICとは ～特徴と対策～

TOEIC® Listening & Reading Testとは



「聞く」「読む」英語力を測る

TOEIC® Listening & Reading Testでは、Listening（聞く）・Reading（読む）という2つの英語力を測定します。



TOEIC L&Rはリスニング（約45分間・100問）、リーディング（75分間・100問）、**合計約2時間で200問に答えるマークシート方式**の一斉客観テストです。出題形式は毎回同じで、解答はすべて問題用紙とは別の解答用紙に記入します。テストは英文のみで構成されており、英文和訳・和文英訳といった設問はありません。

全国で**約250万人/年間がTOEIC L&Rを受験**している。



2. TOEICとは ～特徴と対策～

日常生活やグローバルビジネスに生きる 英語で「聞く」・「読む」能力を測定するテスト

TOEIC® L&R TESTはビジネスにおける英語能力を測るためのテストなので、とくにビジネスシーンでの英語に重点が置かれています。そのため、ビジネス英語や英語の丁寧語表現、また実際の生活に密着した英語が数多く出題されます。手紙、広告、メール等の情報を素早く読み取る力や、会社での会議のアナウンス等を聞き取る力などが問われます。

参考：TOEFLとTOEICの違い（ベネッセ）
<https://www.benesse-glc.com/special/toefl/138>

2. TOEICとは ～特徴と対策～

時間配分の目安

約10分

1問=20秒

約10分

1問=40秒

約55分

リーディングセクション（75分間・100問）

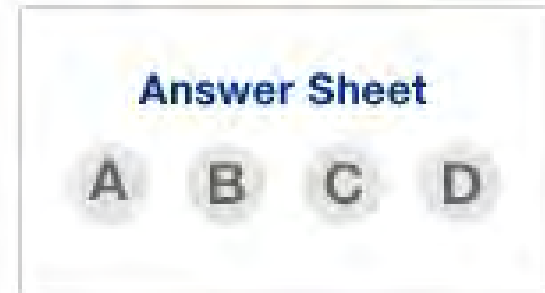
Part5	短文穴埋め問題 30問 不完全な文章を完成させるために、4つの答えの中から最も適切なものを選び解答用紙にマークする。
Part6	長文穴埋め問題 16問 不完全な文章を完成させるために、4つの答え（単語や句または一文）の中から最も適切なものを選び解答用紙にマークする。各長文には設問が4問ずつある。
Part7	1つの文書：29問 複数の文書：25問 いろいろな文書が印刷されている。設問を読み、4つの答えの中から最も適切なものを選び解答用紙にマークする。文書内に新たな一文を挿入するのに最も適切な箇所を選ぶ設問もある。各文書には設問が数問ずつある。

サンプルテスト体験 短文穴埋め問題

目安20秒

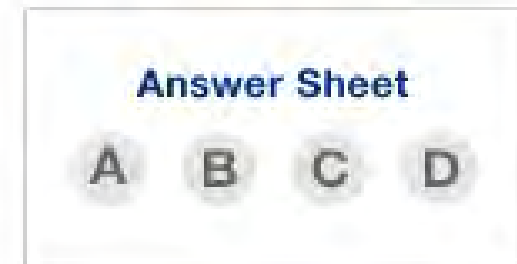
Customer reviews indicate that many modern mobile devices are often unnecessarily .

- (A) complication
- (B) complicates
- (C) complicate
- (D) complicated



Jamal Nawzad has received top performance reviews he joined the sales department two years ago.

- (A) despite
- (B) except
- (C) since
- (D) during



サンプルテスト体験

リーディングセクション Part6

目安
1問=40秒

サンプルテスト体験 リスニング問題

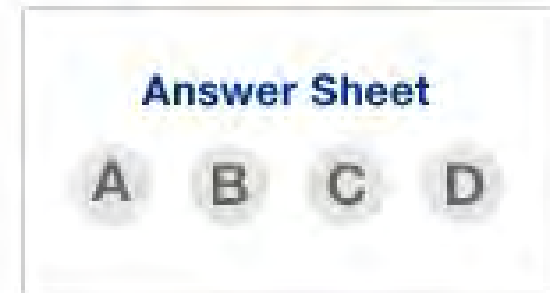
Directions : For each question in this part, you will hear four statements about a picture in your test book. When you hear the statements, you must select the one statement that best describes what you see in the picture. Then find the number of the question on your answer sheet and mark your answer. The statements will not be printed in your test book and will be spoken only one time.



Answer Sheet

A B C D

サンプルテスト体験リスニング問題



正解は (A)

"He's shoveling some soil," is the best description of the picture. Therefore, you should choose answer (A).

サンプルテスト体験リスニング問題②



Answer Sheet

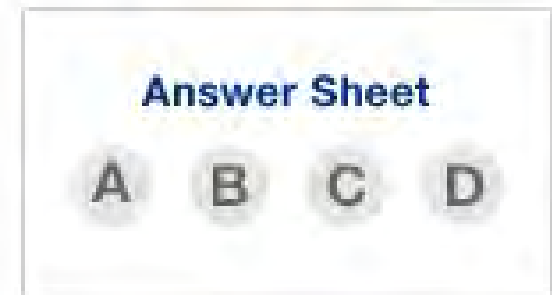
A

B

C

D

サンプルテスト体験リスニング問題②



正解は (D)

"A woman is plugging a power cord into an outlet," is the best description of the picture. Therefore, you should choose answer (D).

3. 講座の概要

中央大学 2019年度秋学期 TOEIC講座

日程

10月14日の週～12月2日の週 4～6限

※コースにより曜日時限が異なります
※1コマ100分授業×7回

受講料

4,000円

※別途、講座毎に指定されたテキストを各自購入してください。（生協購入可）

特典

2020年3月上旬に国際センターが行う、
TOEIC IPテストを受験することができます。




今後の予定 目標スコア達成のために計画的に受講してください！

【春期集中】2月下旬～3月上旬 14コマ ※開講予定は変更の可能性があります。

TOEIC講座のメリット①：受講料が安価

- 大学からの補助により受講料は非常に安価に抑えられており、かつ授業時間数は十分確保されています。


行動する知性。



中央大学

圧倒的に安い！

受講料 **4,000円** (1クラス)
全7回 (100分x7コマ)
受講特典：IPテスト受験可能
1h=約343円!



A社 (英語学校)



TOEIC®コーチング
ライトコース 5回 (10時間)
129,000円 1~2ヵ月
+ 入学金30,000円
1h=約15900円

B社 (資格学校)



TOEIC® L&R TEST対策コース
全26回 (60分x26回)
47,000円
1h=約1800円

C社 (資格学校)



TOEIC®L&R攻略講座スタンダード
パックコース全24回 スタンダード入門、
スタンダード中級：各12回
43,000円 1h=約1790円

TOEIC講座のメリット②：充実の講師陣

- 教えるのはすべて中央大学の英語講師。実際にハイスコアを獲得している講師がセクションごと解き方を明確に指導、攻略法を伝授します。



ほぼ講師全員がTOEIC990点満点を連続して獲得しており、
TOEIC攻略方法に精通しています。

TOEIC講座のメリット③：レベル毎のコース設定

➤ 実力と必要性に応じて自身でコースを選択可能です。開講曜日・時限にご注意ください。

<多摩キャンパス>

授業内容

受講対象スコア（目安）

入門ミニ演習
L&R

火6

TOEICテスト出大学生なら確実に正解すべき問題を題される基本的な語彙と、学びます。単語帳、平易で負担の少ないミニ模試、本番形式の模試の3冊のテキストを併用し、**少しずつ無理のないスピードでテスト全体を攻略**します。

200～400 点台

公式トレーニング
L&R(Lメイン)

木5

単語帳と問題集を併用し、TOEICテスト全体の語彙と問題形式、出題傾向を学ぶコースです。毎回単語テストを実施し、**本番と同レベルのL&Rの問題を少しずつ解きます**。
Lメインでは、テキストの前半をカバーし、リスニング対策を重視。
Rメインでは、テキストの後半をカバーし、リーディング対策を重視。

400～600 点台

公式トレーニング
L&R(Rメイン)

水5

※**シングル受講でもTOEICのLとRの両方をカバーできますが、ダブル受講でテキストの全範囲とLとRをさらに強化**できます。

ハイレベル L

金4

本番と同レベルの良問の大量演習により、就職活動や大学院入試でアピールするための**ハイスコアを目指すTOEICリスニングに特化**したコースです。**800～900点台へのスコアアップ**を目指します。

600～700 点台

TOEIC講座のメリット③：レベル毎のコース設定

➤ 実力と必要性に応じて自身でコースを選択可能です。開講曜日・時限にご注意ください。

<後楽園キャンパス> ※LとRのセット受講推奨！

授業内容

受講対象スコア（目安）

最新公式問題集
L

木6

TOEIC対策の要となる最新の公式問題集と単語帳を使用し、TOEICの頻出語彙と最新の出題傾向・対策をリスニングに特化して学ぶコースです。

500～700 点台

最新公式問題集
R

木5

TOEIC対策の要となる最新の公式問題集と単語帳を使用し、TOEICの頻出語彙と最新の出題傾向・対策をリーディングに特化して学ぶコースです。

500～700 点台

実績：TOEIC IPテスト スコア（年2回実施）

	18年度 春	18年度 夏	17年度 春	17年度 夏
受験者数	189	136	118	115
平均点	591.9	602.9	602.5	571.8
最高点	890	870	850	910
最低点	305	330	280	310

実績：TOEIC講座 受講前と受講後の得点差

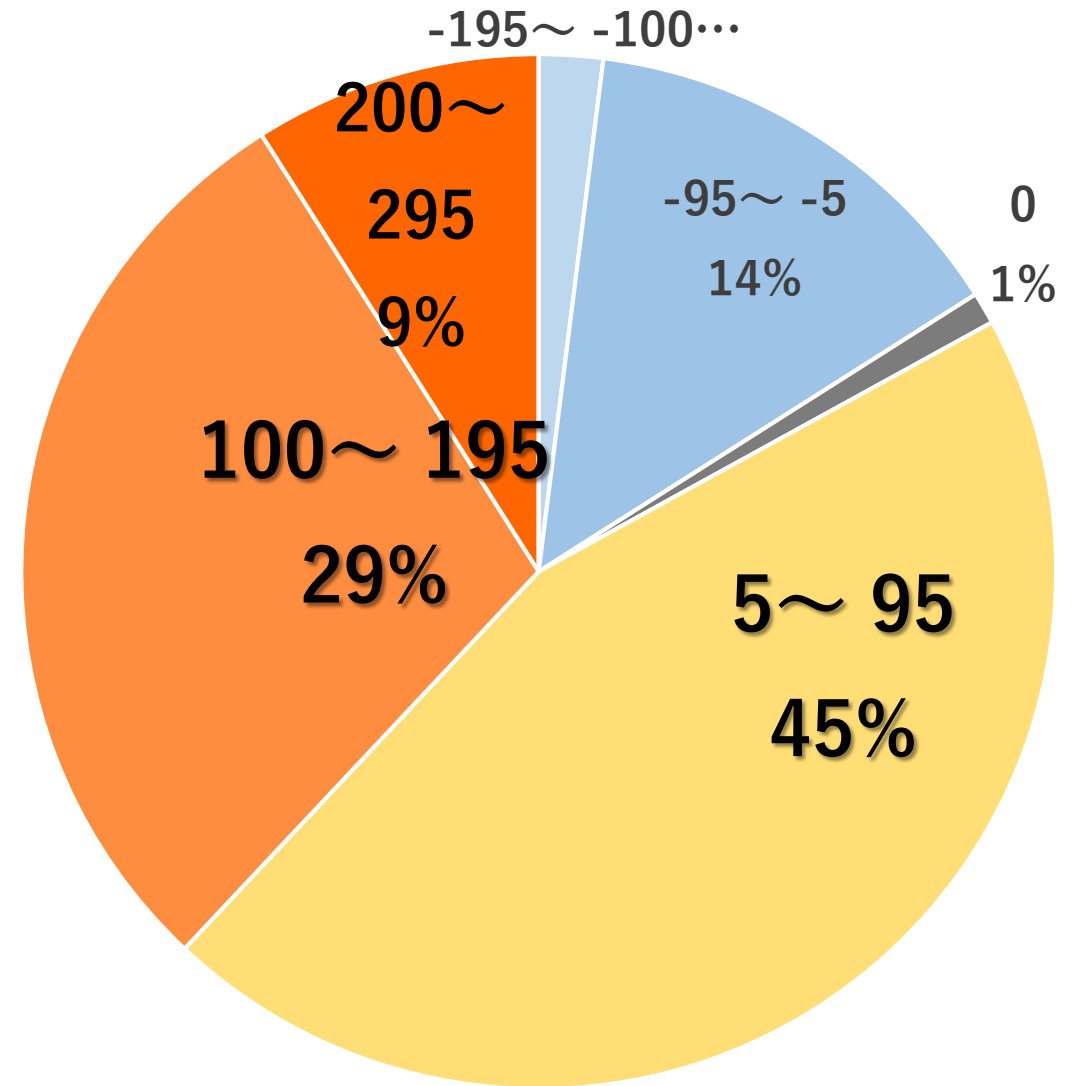
毎回、約80%以上の学生がTOEICスコアを伸ばしています！

スコア差	18年度春	18年度夏	17年度春	17年度夏
-195～ -100	2	2	0	9
-95～ -5	14	12	11	12
0	1	1	2	2
5～ 95	45	28	31	14
100～ 195	29	39	35	9
200～ 295	9	4	6	10
300～ 395	0	0	0	1

※受講前のスコアを自己申告した受講生の比較

TOEIC講座 受講前と受講後の得点差

2019年春休みに実施したTOEIC講座では、最終日に行ったIPテストで約8割以上の学生がスコアを伸ばし、また約4割の学生が100点以上のスコアアップを達成しました！



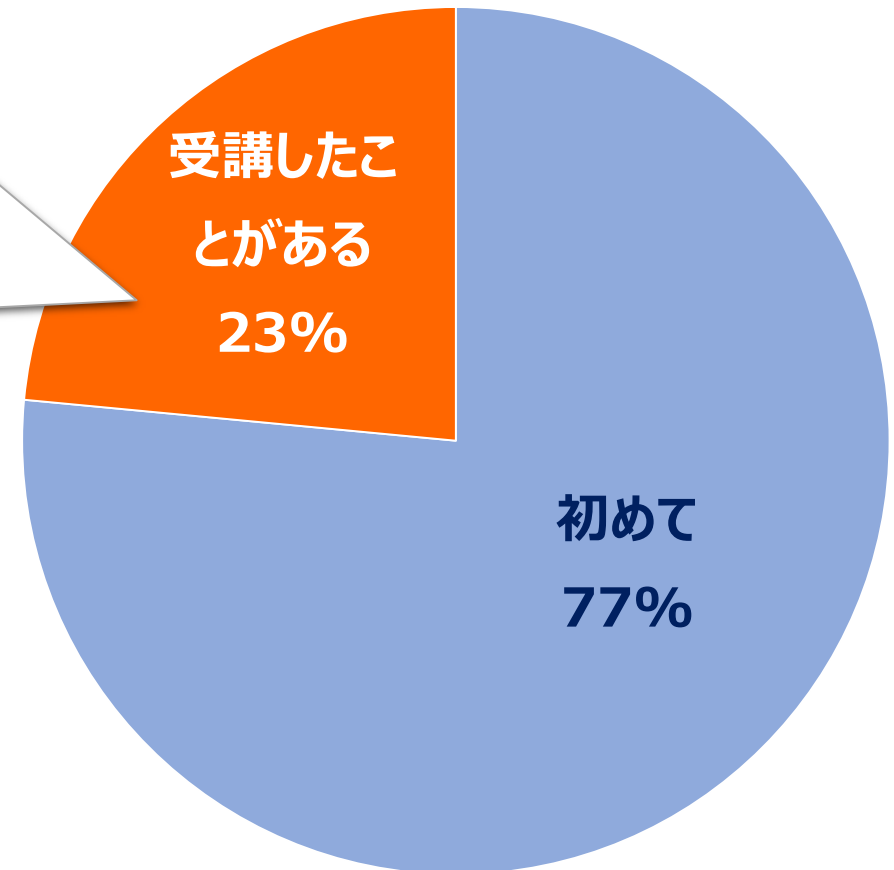
受講者の声

Q1. 中央大学TOEIC講座を受講したことがありますか？

約23%の受講生がリピーター!!

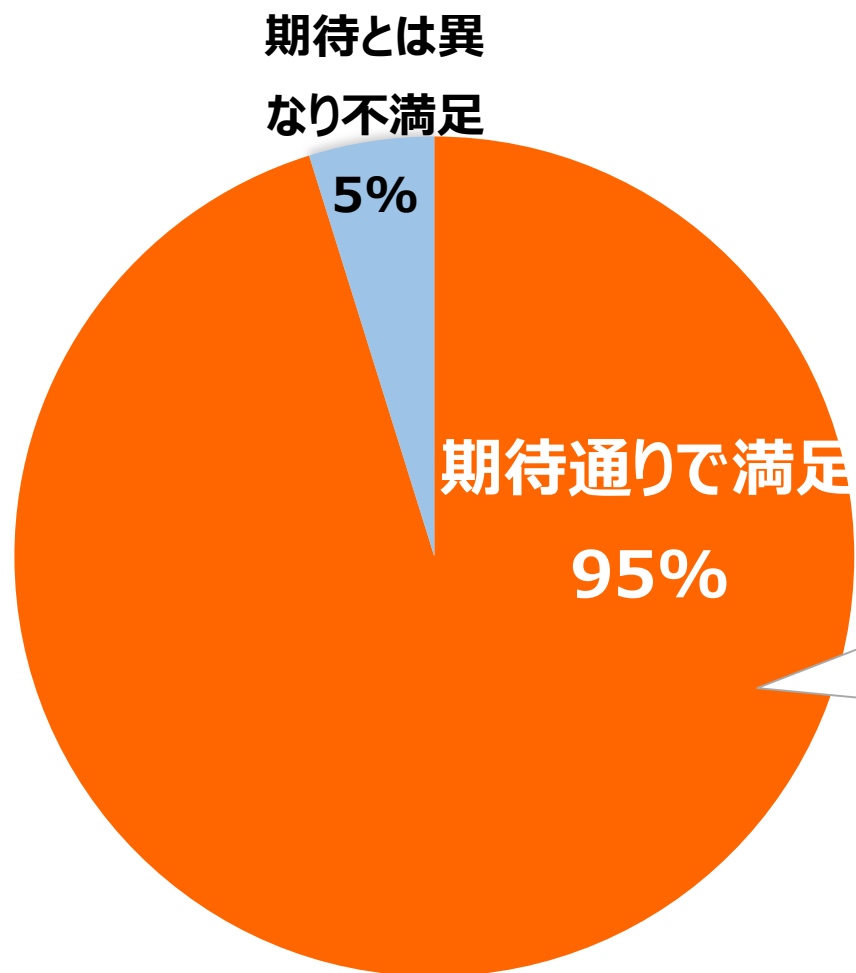
(2019年春休み実施 TOEIC講座受講生)

毎回、異なるテキストを使用したり、開講クラスのレベルを変更したり、創意工夫を凝らしたカリキュラムで、TOEICに精通した中央大学講師がTOEIC攻略法を伝授し、英語力の底上げをサポートします！



受講者の声

Q2. 授業内容に満足しましたか？



**約95%の受講生が
満足と回答!!**

(2019年春休み実施 TOEIC講座受講生)

受講者の声

- とても効率よく、**短期間で集中的にTOEICのコツや重点をつかむことができました。**また、モチベーションにも繋がりととても良い時間を過ごすことができました。
- Readingについていつも時間切れに悩んでいたのも、**解き終わる時間の目安を教えてくださいました。**これは、**タイムマネジメントに役立ち、とても良かったです。**
- 初めてのTOEIC受験だったので、TOEICの特徴やポイントを先生方が教えてくださいました。とても良かったです。
- リスニングが個人的に苦手なので、先生のアドバイスが大変ためになりました。特に**スピードを調整して練習させていただいき、段々と普通のスピードで聴こえるようになった**のが身に沁みました。今後も続けていきます。

受講生へのメッセージ

- 講座は同じ目的意識を持った仲間と出会うチャンスです！
- モチベーション維持のために講座を活用しよう。
語学は成果が実感し難く、継続的なモチベーションUPが必要です。
- ハイスコア獲得は誰にでもできる。自分を信じて継続的に努力しよう。
- 語学を武器にしよう。語学とスキルを掛け合わせて希少性を磨こう。
- 社会人になったら勉強する時間は取れない。今だからこそチャンス。

**Nothing is Impossible,
the word itself says I'm possible!**

【2019年度秋学期】TOEIC講座
申込期間について

2019年10月1日（火） 12:00 〆切

各クラス定員に達した時点で、受付を終了します。
お早めにお申し込みください。

本日の
資料はこちら！



詳細・申込は
Webから！

